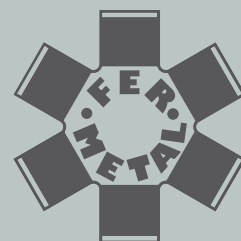
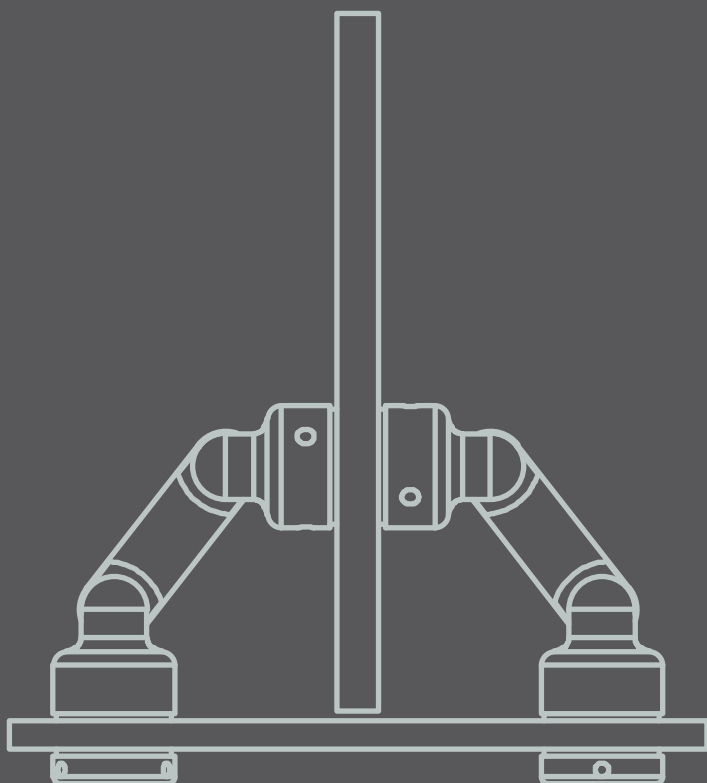


■ CONNETTORI PER FISSAGGI PUNTUALI

CONNECTORS FOR POINT-FIXED FASTENERS

КОННЕКТОРЫ ДЛЯ ТОЧЕЧНОГО КРЕПЛЕНИЯ



FER METAL

www.fermetal.it

madeinitaly



■ CONNETTORI PER FISSAGGI PUNTUALI

CONNECTORS FOR POINT-FIXED FASTENERS

КОННЕКТОРЫ ДЛЯ ТОЧЕЧНОГО КРЕПЛЕНИЯ

Codice Code Артикул	Descrizione Description Описание	Materiale Material Материал	Finitura di serie Mass-produced finishing Материал
---------------------------	--	-----------------------------------	--



86001078

FISSAGGIO PUNTUALE SINGOLO CONNESSIONE VETRO/PAVIMENTO/SOFFITTO

Ricavato da lavorazione meccanica
Spessore vetro: 10-12 mm

SINGLE POINT-FIXED FASTENER
GLASS/FLOOR/CEILING CONNECTION

Obtained by machining
Glass thickness: 10-12 mm

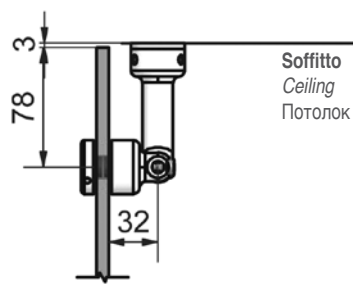
Единичное точечное крепление
Коннектор стекло/пол/потолок
Механическая обработка
Толщина стекла: 10-12 mm

Inox AISI304

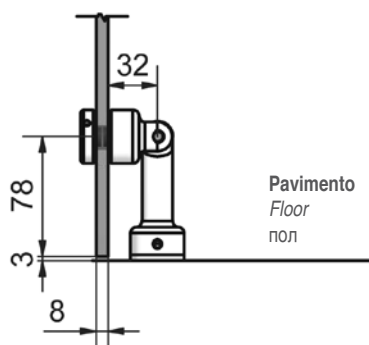
Inox satinato grana 320

Satin finished 320 grit
stainless steel

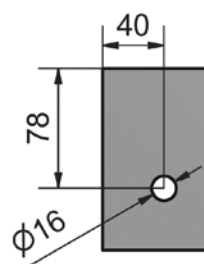
Нержавеющая сталь
К 320



Soffitto
Ceiling
Потолок



Pavimento
Floor
пол



Schema foratura vetro
Diagram of glass hole
Схема отверстия в стекле

Codice Code Артикул	Descrizione Description Описание	Materiale Material Материал	Finitura di serie Mass-produced finishing Материал
---------------------------	--	-----------------------------------	--



86002052

**FISSAGGIO PUNTUALE SINGOLO
CONNESSIONE VETRO/MURO**

Ricavato da lavorazione meccanica
Spessore vetro: 10-12 mm

*SINGLE POINT-FIXED FASTENER
GLASS/WALL CONNECTION*

*Obtained by machining
Glass thickness: 10-12 mm*

Единичное точечное крепление
Коннектор стекло/стена
Механическая обработка
Толщина стекла: 10-12 mm

Inox AISI304

Inox satinato grana 320

*Satin finished 320 grit
stainless steel*

Нержавеющая сталь
К 320



86002072

**FISSAGGIO PUNTUALE SINGOLO
CONNESSIONE VETRO/MURO**

Ricavato da lavorazione meccanica
Spessore vetro: 10-12 mm

*SINGLE POINT-FIXED FASTENER
GLASS/WALL CONNECTION*

*Obtained by machining
Glass thickness: 10-12 mm*

Единичное точечное крепление
Коннектор стекло/стена
Механическая обработка
Толщина стекла: 10-12 mm

Inox AISI304

Inox satinato grana 320

*Satin finished 320 grit
stainless steel*

Нержавеющая сталь
К 320



86002102

**FISSAGGIO PUNTUALE SINGOLO
CONNESSIONE VETRO/MURO**

Ricavato da lavorazione meccanica
Spessore vetro: 10-12 mm

*SINGLE POINT-FIXED FASTENER
GLASS/WALL CONNECTION*

*Obtained by machining
Glass thickness: 10-12 mm*

Единичное точечное крепление
Коннектор стекло/стена
Механическая обработка
Толщина стекла: 10-12 mm

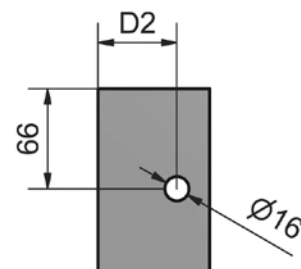
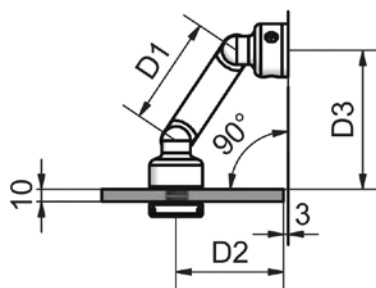
Inox AISI304

Inox satinato grana 320

*Satin finished 320 grit
stainless steel*

Нержавеющая сталь
К 320

Codice - Code - Артикул			
	86002052	86002072	86002102
D1	52	72	102
D2	68	82	102
D3	69	83	105



Schema foratura vetro

Diagram of glass hole

Схема отверстия в стекле

Codice Code Артикул	Descrizione Description Описание	Materiale Material Материал	Finitura di serie Mass-produced finishing Материал
---------------------------	--	-----------------------------------	--



86003052

**FISSAGGIO PUNTUALE SINGOLO
CONNESSIONE VETRO/VETRO**
 Ricavato da lavorazione meccanica
 Spessore vetro: 10-12 mm
 SINGLE POINT-FIXED FASTENER
 GLASS/GLASS CONNECTION
 Obtained by machining
 Glass thickness: 10-12 mm
 Единичное точечное крепление
 Коннектор стекло/стекло
 Механическая обработка
 Толщина стекла: 10-12 mm

Inox satinato grana 320
 Satin finished 320 grit
 stainless steel
 Нержавеющая сталь
 К 320

Inox AISI304



86003072

**FISSAGGIO PUNTUALE SINGOLO
CONNESSIONE VETRO/VETRO**
 Ricavato da lavorazione meccanica
 Spessore vetro: 10-12 mm
 SINGLE POINT-FIXED FASTENER
 GLASS/GLASS CONNECTION
 Obtained by machining
 Glass thickness: 10-12 mm
 Единичное точечное крепление
 Коннектор стекло/стекло
 Механическая обработка
 Толщина стекла: 10-12 mm

Inox satinato grana 320
 Satin finished 320 grit
 stainless steel
 Нержавеющая сталь
 К 320

Inox AISI304



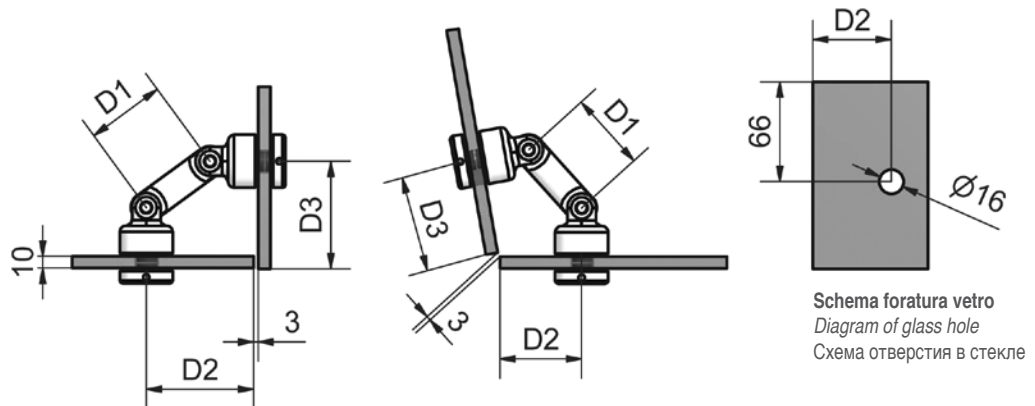
86003102

**FISSAGGIO PUNTUALE SINGOLO
CONNESSIONE VETRO/VETRO**
 Ricavato da lavorazione meccanica
 Spessore vetro: 10-12 mm
 SINGLE POINT-FIXED FASTENER
 GLASS/GLASS CONNECTION
 Obtained by machining
 Glass thickness: 10-12 mm
 Единичное точечное крепление
 Коннектор стекло/стекло
 Механическая обработка
 Толщина стекла: 10-12 mm

Inox satinato grana 320
 Satin finished 320 grit
 stainless steel
 Нержавеющая сталь
 К 320

Inox AISI304

Codice - Code - Артикул			
	86003052	86003072	86003102
D1	52	72	102
∠°	D2/D3	D2/D3	D2/D3
90°	71	85	106
95°	63	76	96
100°	59	72	92
105°	56	68	87
110°	52	65	83
115°	50	62	73
120°	47	58	76
125°	45	55	73
130°	42	53	70
135°	40	51	67
180°	24	34	49



Schema foratura vetro
 Diagram of glass hole
 Схема отверстия в стекле

Codice Code Артикул	Descrizione Description Описание	Materiale Material Материал	Finitura di serie Mass-produced finishing Материал
---------------------------	--	-----------------------------------	--



86004052

**FISSAGGIO PUNTUALE DOPPIA
CONNESSIONE VETRO/VETRO**

Ricavato da lavorazione
meccanica

Spessore vetro: 10-12 mm

DOUBLE POINT-FIXED
FASTENER GLAS/GLASS
CONNECTION

Obtained by machining

Glass thickness: 10-12 mm

Двойное точечное крепление

Коннектор стекло/стекло

Механическая обработка

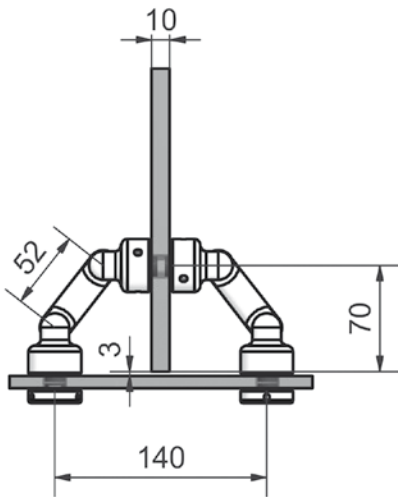
Толщина стекла: 10-12 mm

Inox
AISI304

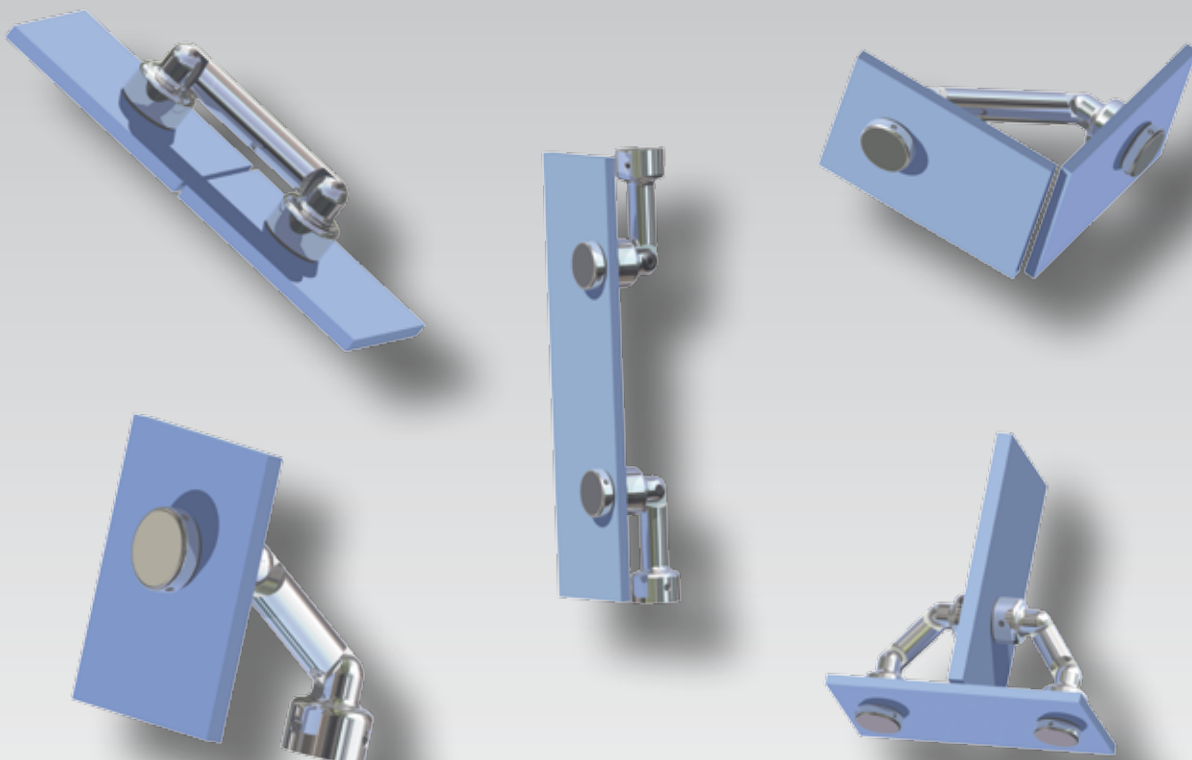
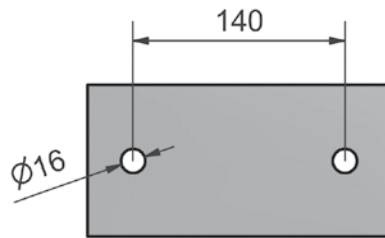
Inox satinato grana 320

Satin finished 320 grit
stainless steel

Нержавеющая сталь
К 320



Schema foratura vetro
Diagram of glass hole
Схема отверстия в стекле





FER METAL s.n.c.
di Feriseri Francesco e C.

■ Sede legale:

Via Marconi. 141/A
25071 Agnosine (BS) - Italy

■ Uffici e stabilimento:

Via Madonna di Calchere, 32/34
25071 Agnosine (BS) - Italy
Tel. + 39 0365 896168
Fax + 39 0365 897454

info@fermetal.it

■ www.fermetal.it